

AVIORA®

СЕКUNДА®





Продукция под брендом AVIORA — это готовое решение в области клейких лент. Более 27 лет мы работаем над улучшением ассортимента и разрабатываем новые, редкие, уникальные и инновационные клейкие ленты и аксессуары. Поэтому в этом каталоге вы найдёте как популярные ленты профессионального класса, так и много новых продуктов. Все передовые технологии в области самоклеящихся материалов собраны в AVIORA для вас и вашего бизнеса!

## КЛЕЙКИЕ ЛЕНТЫ И САМОКЛЕЯЩИЕСЯ АКСЕССУАРЫ

стр. **4**

Двусторонние ленты.....	4
Электротехнические ленты.....	8
Упаковочные ленты.....	11
Ленты и защитные плёнки для малярных и отделочных работ.....	12
Ленты для тепло- и гидроизоляции.....	16
Специальные ленты.....	23
Сантехнические ленты.....	28
Самоклеящиеся крючки и аксессуары.....	30



Торговая марка «СЕКУНДА» объединяет под своим брендом ассортимент моментальных, универсальных и специальных клеев.

## КЛЕИ ДЛЯ РЕМОНТНЫХ РАБОТ

стр. **33**

Моментальные клеи.....	33
Универсальные клеи.....	38
Специальные клеи.....	40



# ДВУСТОРОННИЕ ЛЕНТЫ

## Двусторонние сверхпрочные клейкие ленты на вспененной основе для крепления зеркал

Двусторонняя монтажная клейкая лента на основе IXPE (сшитый полиэтилен) с клеевым слоем из синтетического каучука на основе растворителей предназначена для крепления предметов преимущественно на вертикальных поверхностях. Лента толщиной 1,2 мм обеспечивает равномерное прилегание благодаря гибкому и мягкому материалу основы из сшитого полиэтилена.

Используется для прочного и надёжного крепления различных предметов на стены, например, зеркал, молдингов, плинтусов, пластиковых бордюров, при монтаже и соединении металлических и пластиковых конструкций. Подходит для изготовления рекламных материалов, создания декораций на поверхностях из кафеля, дерева, пластика, металла, бетона и др.



302-062



302-063



302-064



302-065



302-133

## Акриловые двусторонние клейкие ленты



302-213



303-016



303-013

Двусторонние самоклеящиеся прямоугольные пластины предназначены для монтажа нетяжёлых предметов, например, картин, постеров.

- Клейкость (≈200 г / пластина)
- Универсальное применение
- Прозрачные
- Для любых твёрдых однородных поверхностей
- Лайнер легко отделяется
- Можно разрезать ножницами
- 20 пластин (5 листов с 4 пластинами на одном листе)

Двусторонняя акриловая лента (НАНОЛЕНТА) — это прозрачная двусторонняя клейкая лента для фиксации нетяжёлых предметов, например, картин, постеров, табличек, крючков, календарей; для фиксации мягких напольных покрытий.

- Легко клеится на любые поверхности: металл, керамика, дерево, стекло, мрамор, пластик
- Легко снимается, не повреждает покрытие и не оставляет следов (на однородных поверхностях)
- 3 см ленты выдерживают до 150 г

Двусторонняя акриловая клейкая лента предназначена для фиксации элементов к различным поверхностям, в том числе стеклянным.

- Сверхклеякая
- Прозрачная
- Устойчива к ультрафиолету
- Термостойкая / влагостойкая / вибростойкая
- Бесследное удаление
- Срок службы более 20 лет



Артикул	Цвет	Размер (ш × д), мм × м	Толщина, мкм	Состав	Температура эксплуатации, °С	Кол-во в трансп. кор., шт.
302-062	чёрный	12 × 10	1200	лайнер из силиконизированной бумаги, материал IXPE (сшитый полиэтилен), синтетический каучук на основе растворителей	от -30 до +80	72
302-063	белый	19 × 10				48
302-064	чёрный					36
302-065	белый	25 × 10				48
302-133	чёрный	19 × 2				48

Артикул	Цвет	Размер (ш × д), мм × м	Толщина	Состав	Температура эксплуатации, °С	Кол-во в трансп. кор., шт.
302-213	прозрач.	40 × 0,05	1 мм	акрил. клей, ПЭТ, силик. бумага	от -20 до +60	30
303-016		30 × 3	2 мм	акриловый клей, лайнер из ПЭТ		12
303-013		15 × 3	920 мкм	вспененный акрил, лайнер из ПЭ		от -30 до +160

## Двусторонние клейкие ленты на вспененной основе

Двусторонняя клейкая лента предназначена для прочного крепления нетяжёлых предметов на вертикальные поверхности: молдинги, плинтусы, пластиковые бордюры. Подходит для различных типов поверхностей (кафель, дерево, пластик, металл, бетон и т.д.). Основа двустороннего скотча изготовлена из вспененного ЭВА (этиленвинилацетат), а клейкий слой — это клей Hot-Melt. Лента обладает повышенной мягкостью и гибкостью, тем самым увеличивая площадь и качество сцепления.

Для достижения лучшей фиксации ленты необходимо тщательно подготовить склеиваемые поверхности: очистить их от грязи и пыли, обезжирить и высушить. Прочность склеивания напрямую зависит от типа склеиваемых поверхностей и их подготовки перед склеиванием. Не использовать монтажную двустороннюю ленту на структурированных и негладких поверхностях. Максимальная прочность соединения достигается через 24 часа.



302-012



302-013



302-016

Артикул	Цвет	Размер (ш × д), мм × м	Толщина, мкм	Состав	Температура эксплуатации, °С	Кол-во в трансп. кор., шт.
302-012	чёрный	12 × 10	1200	этиленвинилацетат (EVA), синтетический каучук, силикониз. бумага	от -10 до +70	150
302-013	белый	9 × 10				180
302-020		19 × 10				90
302-021		25 × 10				72
302-016		24 × 2				180

## Двусторонние клейкие ленты на полипропиленовой основе (ПП)

Двусторонняя прозрачная клейкая лента на полипропиленовой основе (БОПП) с контактным клеем Hot-Melt предназначена для крепления нетяжёлых предметов, например, фотографий, картин, видеорегистраторов, небольших табличек, дверных номеров. Широко используется для подклейки кожи, ремонта обуви. Подходит для творческих работ: скрапбукинг, фотоальбомы, уроки технологии в школах. Не рекомендуется использовать ленту на структурированных поверхностях. Основа ленты делает её очень прочной, а наносить ленту можно при температуре до -5 °С.

Артикул	Цвет	Размер (ш × д), мм × м	Толщина, мкм	Состав	Температура эксплуатации, °С	Кол-во в трансп. кор., шт.
303-005	прозрач.	50 × 10	95	силикониз. бум., БОПП плёнка, контактный синтет. каучук, клей	от -20 до +70	36
303-007		50 × 25				



303-007

## Двусторонние клейкие ленты на тканевой основе (ТК)

Двусторонняя клейкая лента на тканевой основе (тканевый материал с открытыми отверстиями) с клеем Hot-Melt предназначена для фиксации напольных покрытий и крепления нетяжёлых предметов. Лента обладает высокой гибкостью, мягкостью и растяжимостью, что позволяет применять её на структурированных и грубых поверхностях. Лента хорошо наклеивается на кромки, точно повторяя все изгибы поверхности.

Лента применяется для наклеивания на горизонтальные поверхности линолеума, ковровых и других напольных покрытий, для вывешивания плакатов, фотографий, постеров, полотен и других бумажных изделий, нетяжёлых оформительских и декоративных элементов интерьера, для крепежа панелей и лёгких конструкций. Используется для монтажных, ремонтных и отделочных работ, в мебельном производстве и на полиграфических предприятиях.

Артикул	Цвет	Размер (ш × д), мм × м	Толщина, мкм	Состав	Температура эксплуатации, °С	Кол-во в трансп. кор., шт.
303-006	белый	50 × 10	200	гласиновая бумага, тканевый материал с открытыми отверстиями, клей Hot-Melt	от -20 до +70	36
303-008		50 × 25				



303-008

## Двусторонняя клейкая лента на шёлково-бумажной основе (ШБ)

Двусторонняя клейкая лента на шёлково-бумажной основе предназначена для наклеивания нетяжёлых предметов на гладкие горизонтальные и вертикальные поверхности (вывешивание плакатов, фотографий, постеров, полотен и других бумажных изделий, нетяжёлых оформительских и декоративных элементов интерьера). Склеенные с помощью ШБ-ленты бумага или картон подвергаются вторичной переработке без удаления ленты. Основное применение ленты — скрапбукинг для приклеивания фотографий.

Артикул	Цвет	Размер (ш × д), мм × м	Толщина, мкм	Состав	Температура эксплуатации, °С	Кол-во в трансп. кор., шт.
303-009	прозрач.	50 × 10	85	бумага с ПЭ, шёлковая бумага, акриловый контактный клей на растворителях	от -20 до +70	36



303-009

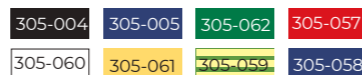


# ЭЛЕКТРОТЕХНИЧЕСКИЕ ЛЕНТЫ

## ПВХ-изолянты

ПВХ-изолянты предназначены для всех видов электромонтажных работ: электроизоляция проводов, сращивание и жгутирование, цветовая маркировка.

- Не горит
- Растяжение более 220%
- Напряжение на пробой 6 000 V
- Сертификация RoHS
- Защита от подделки — брендированный слой

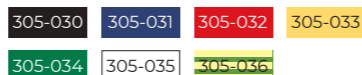


Артикул	Цвет	Размер (ш × д), мм × м	Толщина, мкм	Состав	Температура эксплуатации, °С	Кол-во в трансп. кор., шт.
305-004 305-005 305-062 305-057 305-060 305-061 305-059	чёрный синий зелёный красный белый жёлтый жёлто-зелёный	15 × 20	130	ПВХ, каучуковый клей	от -30 до +80	200
305-058	синий	15 × 10	130			100
						150

## Профессиональные ПВХ-изолянты

Профессиональные ПВХ-изолянты имеют большие ширину и толщину и предназначены для профессионального применения.

- Не горит
- Растяжение более 250%
- Напряжение на пробой 7 000 V
- Соответствует ГОСТ 16214-86
- Сертификация RoHS
- Защита от подделки — брендированный слой



Артикул	Цвет	Размер (ш × д), мм × м	Толщина, мкм	Состав	Температура эксплуатации, °С	Кол-во в трансп. кор., шт.
305-030 305-031 305-032 305-033 305-034 305-035 305-036	чёрный синий красный жёлтый зелёный белый жёлто-зелёный	19 × 20	165	ПВХ, каучуковый клей	от -50 до +80	100



305-004



305-005



305-059



305-030



305-032

## Наборы ПВХ-изолянт



305-101



305-102

## Наборы морозостойких ПВХ-изолянт

Морозостойкая ПВХ-изоляция позволяет осуществлять монтаж при отрицательных температурах.

- Монтаж при температуре до -15 °С
- Сохраняет эластичность при отрицательных температурах
- Напряжение на пробой 8 000 V
- Эластичность до 250%
- Не поддерживает горение
- Устойчива к УФ



305-063



305-064

Артикул	Цвет	Размер (ш × д), мм × м	Толщина, мкм	Состав	Температура эксплуатации, °С	Кол-во в трансп. кор., спайка
305-101	чёрный	19 × 10	165	ПВХ, каучуковый клей	от -50 до +80	20
305-102	чёрный, синий, белый, красный, жёлтый	15 × 10	130		от -30 до +80	30
305-063	чёрный	19 × 20	180		от -50 до +80	10
305-064	синий					



## ХБ-изолянты

Хлопчатобумажная изоленга предназначена для механической защиты и электрической изоляции проводов. Изоленга имеет ровную структуру тканевой основы и качественный слой клея из натурального каучука, который полностью пропитывает ленту. ХБ-изолянта имеет высокую и надёжную адгезию (клейкость) к изолируемым проводам и к самой себе. Широко используется в быту в качестве спортивной ленты, например, для обмотки клюшек или рукояток инструмента. Основным преимуществом хлопчатобумажной изоленги является её морозостойкость, т.к. её можно наносить при умеренно низких температурах (до -10 °С). Зимой не дубеет, летом не расползается от повышенной температуры.

- Морозостойкость — можно наносить при умеренных низких температурах
- Высокая клейкость — имеет высокую и надёжную адгезию к изолируемым проводам и к самой себе
- Механическая прочность — защищает от механического воздействия на обмотку: трения, вибраций, разрывов
- Устойчивость к перепадам температуры — при высоких температурах не теряет свои свойства, а при возгораниях не плавится, а спекается
- Напряжение пробоя — защищает от пробоя свыше 1000 V
- Прочная — выполнена из хлопковой ткани плотностью 625 г/м<sup>2</sup>, поэтому прочность на разрыв составляет 3,5 кН/м

Артикул	Цвет	Размер (ш × д), мм × м	Толщина, мкм	Состав	Температура эксплуатации, °С	Кол-во в трансп. кор., шт.
305-065	чёрный	15 × 20	450	хлопковая ткань, плотность 625 г/м <sup>2</sup> , клей на основе натурального каучука	от -50 до +80	60
305-066		19 × 7	450			60

## Самослипающаяся изоленга на основе каучука

Самослипающаяся изоленга — это самовулканизирующаяся изоленга на основе каучука для создания монолитного слоя электроизоляции. Изоленга представляет собой ленту без клеевого слоя со способностью слипаться под воздействием воздуха и образовывать единый монолитный, полностью герметичный слой.

Самослипающаяся лента используется для электроизоляции проводов при проведении электромонтажных работ; для уплотнения различных соединений, например, ПВХ-труб; для создания гидроизоляционного слоя. Лента обладает высокой степенью защиты от пробоя, а также позволяет использовать неподвижное соединение в условиях высокой влажности.

В отличие от обычных изоленг, в которых клей со временем и под воздействием УФ и/или перепадов температур разрушается и тем самым нарушает герметичность соединения, в самослипающейся ленте отсутствует клей, поэтому соединение сразу становится герметичным и не подвержено влиянию внешних факторов.

- Напряжение на пробой 25 000 V
- Влагостойкая
- Не горит
- Создаёт монолитный слой

Артикул	Цвет	Размер (ш × д), мм × м	Толщина, мкм	Состав	Температура эксплуатации, °С	Кол-во в трансп. кор., шт.
305-026	чёрный	15 × 5	800	этиленпропиленовая резина (EPDM)	от -50 до +90	60



305-065



305-066



305-026



## УПАКОВОЧНЫЕ ЛЕНТЫ

### Упаковочные клейкие ленты

Применяются для склеивания картона, упаковки грузов и отличаются прочностью, долговечностью, морозостойкостью, устойчивостью к влажности, растворителям и перепадам температур.

Основа упаковочной ленты сделана из БОПП (двуосно-ориентированный полипропилен), который обладает более прочными свойствами, чем обычный полипропилен. В качестве клеевого слоя используется акриловый клей для более надёжного склеивания упаковки.

Упаковочная лента имеет толщину 50 мкм, что делает ленту более прочной по сравнению с другими предложениями на рынке.

- Прочная из БОПП (двуосно-ориентированный полипропилен)
- Толщина 50 мкм
- Высокая адгезия (акриловый клей)
- Точная намотка (66 м)
- Можно использовать с диспенсером



301-001

Артикул	Цвет	Размер (ш × д), мм × м	Толщина, мкм	Состав	Кол-во в трансп. кор., шт.
301-001	прозрачный	50 × 66	50	двуосно-ориентированный полипропилен (БОПП), клеевой слой	36



# ЛЕНТЫ И ЗАЩИТНЫЕ ПЛЁНКИ ДЛЯ МАЛЯРНЫХ И ОТДЕЛОЧНЫХ РАБОТ

## Малярные клейкие ленты для деликатных поверхностей

Малярная лента для деликатных поверхностей предназначена для разделения окрашиваемых поверхностей внутри помещений. Лента выполнена из японской рисовой бумаги и идеально подходит для деликатных поверхностей, где важно не повредить поверхность во время покрасочных работ. Не рекомендуется использовать ленту на средне и сильно структурированных поверхностях, поверхностях с ворсом и мягких бумажных поверхностях.

- Чёткие и ровные линии при окрашивании
- Не оставляет следов клея
- Не повреждает поверхности
- Не пропускает краску
- Тонкая основа (100 мкм)



304-077



304-078



Артикул	Цвет	Размер (ш × д), мм × м	Толщина, мкм	Состав	Температура эксплуатации, °С	Кол-во в трансп. кор., шт.
304-077	розовый	25 × 50	100	рисовая бумага, акриловый клей на водной основе	+10 до +35	24
304-078		50 × 50				12



## Малярные крепированные клейкие ленты

Крепированная малярная лента предназначена для разграничения зон окрашивания при проведении малярных работ. Лента имеет контактный клеевой слой на основе натурального каучука, а формула клея подобрана таким образом, чтобы лента отлично и надёжно приклеивалась, но при этом легко удалялась после завершения малярных работ, не оставляя следов клея на поверхности.

- Надёжно приклеивается
- Не оставляет следов клея при удалении
- Не допускает подтекания краски по краям
- Не пропускает краску
- Отрывается руками
- Имеет чётко заявленную намотку
- Имеет ровные края



304-007

Артикул	Цвет	Размер (ш × д), мм × м	Толщина, мкм	Состав	Температура эксплуатации, °С	Кол-во в трансп. кор., шт.
304-004	светло-бежевый	48 × 40	125	крепированная бумага, натуральный каучуковый клей	от -10 до +60	24
304-006		19 × 50	140			48
304-007		25 × 50				36
304-009		38 × 50				24
304-010		50 × 50				

### Защитные плёнки с малярной лентой

Маскер — это защитная плёнка, произведённая из полиэтилена высокого давления (ПВД), с клейкой крепированной лентой по всей длине полотна. Наличие крепированной ленты позволяет плотно прикрепить полотно к защищаемой поверхности, надёжно ограждая участок рабочей поверхности от попадания краски, штукатурки, влаги, грязи или пыли. Предназначена для защиты поверхностей стен, потолков, пола, мебели, элементов интерьера при ремонтных и покрасочных работах внутри и снаружи помещения. При автопокрасочных работах плёнка защищает неокрашиваемые части и салон автомобиля от попадания краски.



Артикул	Цвет	Размер (ш × д), м	Толщина, мкм	Состав	Температура эксплуатации, °С	Кол-во в трансп. кор., шт.
<b>Защитная плёнка с малярной лентой</b>						
302-038	прозрачный	1,4 × 15	7	ПВД, крепир. бумага с клеевым слоем (лента)	от -40 до +80	30
302-040		1,8 × 15				
302-041		2,4 × 15				
302-210		2,7 × 20				
<b>Укрывная плёнка (без клеевого слоя)</b>						
402-565	прозрачный	4 × 12,5	6	ПВД	от -40 до +80	10
402-397		4 × 5	5			50

### Самоклеящаяся серпянка

Самоклеящаяся серпянка представляет собой армированную сетку из стекловолокна с клеевым слоем из синтетического каучука, предназначенную для подготовки поверхностей к последующим малярно-штукатурным работам. Серпянка широко используется для укрепления стыков панелей; сплошного армирования стен и потолков; обработки швов, трещин, щелей; укрепления оконных и дверных проёмов в местах фиксации; армирования внешних углов; подготовки поверхностей к оштукатуриванию.

- Отличное сцепление с оргалитом, ДВП, ДСП и гипсокартоном
- Геометрически ровная и стабильная структура (ячейки 2,85 мм × 2,85 мм)
- Клеевой слой: синтетический каучук
- Прочная сетка из стекловолокна: не рвётся
- Увеличивает срок службы отделочного материала



Артикул	Цвет	Размер (ш × д), мм × м	Размер ячеек, мм	Состав	Кол-во в трансп. кор., шт.
302-025	белый	150 × 20	2,85 × 2,85	стекловолокно (60 г/м²), синтетический каучук	40
302-105		50 × 20			80
302-106		50 × 90			24
302-107		50 × 50			48



# ЛЕНТЫ ДЛЯ ТЕПЛО- И ГИДРОИЗОЛЯЦИИ

## Ленты для защиты термоизоляции

Ленты для защиты термоизоляции — это ПВХ-ленты без клеевого слоя для защиты от разрушающего воздействия УФ-лучей, от механических повреждений, влаги и других неблагоприятных погодных явлений. Подходят для защиты пористого теплоизоляционного покрытия, медных межблочных коммуникаций климатической техники, магистралей отопительных и вентиляционных систем. Сертифицированы в системе добровольной сертификации в области пожарной безопасности в НСОПБ (Национальный союз организаций в области обеспечения пожарной безопасности).

- Защищают от УФ-лучей
- Обеспечивают механическую защиту
- Служат для теплоизоляции
- Надолго хватает (плотные и широкие)
- Не рвутся в руках
- Удобно наносить благодаря жёсткой втулке
- Не горят (категория ПВ-0)



302-158



302-214



302-215

Артикул	Цвет	Размер (ш × д), мм × м	Толщина, мкм	Состав	Температура эксплуатации, °С	Кол-во в трансп. кор., шт.
302-158	белый	75 × 50	85	ПВХ (без клеевого слоя)	от -30 до +80	24
302-214	чёрный					12
302-215	серый					12

## Алюминиевые клейкие ленты

Алюминиевая клейкая лента предназначена для герметизации и термоизоляции различных соединений в местах с низкой (до -40 °С) и высокой (до +130 °С) температурой. Наружный слой самоклеящейся алюминиевой ленты можно окрашивать под цвет кровли, несущих стен, трубопроводов и вентиляционных каналов. Используются для герметизации и изоляции стыков и технологических швов; при монтаже вентиляции, воздухопроводов и инженерных коммуникаций; для термоизоляции; для электроизоляции «греющего провода»; для защиты от УФ-излучения; для ремонта и технического обслуживания трубопроводов, вентиляционных каналов, кровли. Дополнительно алюминиевый скотч может использоваться для создания декоративных эффектов на мебели, стенах и других поверхностях.

Алюминиевая армированная клейкая лента (302-047) предназначена для герметизации стыков и технологических швов при монтаже воздухопроводов, инженерных коммуникаций, отражающей изоляции, при строительстве кровельных и подкровельных конструкций, а также при выполнении ремонтных и восстановительных работ, где требуется дополнительное натяжение ленты или для дополнительной прочности соединения.



302-009



302-047



302-196

Артикул	Цвет	Размер (ш × д), мм × м	Толщина, мкм	Состав	Температура эксплуатации, °С	Кол-во в трансп. кор., шт.
302-009	серебристый	50 × 50	60	алюминиевая фольга, акриловый клеевой слой на основе растворителей, силиконизированная защитная плёнка	от -40 до +130	24
302-051		75 × 50				16
302-052		100 × 50				12
302-196		50 × 10				36
302-160		48 × 40	43			24
302-208		50 × 50	60			
302-047 (армированная)		50 × 50	170	алюминиевая фольга, армирующие стекловолокна, акриловый клеевой слой на основе растворителей, силиконизированная защитная плёнка с ПЭ покрытием	от -40 до +120	24



302-051



302-052



302-160



302-208



### Армированные влагостойкие клейкие ленты (TPL)

Армированная лента ТПЛ — это универсальная клейкая лента из прочного полиэтилена, усиленного тканевыми волокнами в продольном и поперечном направлениях, и с клеевым слоем из синтетического каучука. Лента применяется для ремонта и фиксации, для крепления мягких напольных покрытий на выставках, для обмотки поврежденных труб, укрепления щелей и стыков труб, для герметизации швов, панелей и корпусов.

- Высокая клейкость
- Прочность (усилена тканевыми волокнами)
- Устойчивость к температурным перепадам
- Влагостойкость
- Можно делать надписи ручкой
- Крепится к любой поверхности
- Соответствие заявленным параметрам



302-090



302-161



302-162



302-177

Артикул	Цвет	Размер (ш × д), мм × м	Толщина, мкм	Состав	Температура эксплуатации, °С	Кол-во в трансп. кор., шт.
302-090	серый	50 × 10	160	полиэтилен, тканевые волокна, синтетический каучуковый клей Hot-Melt	от -40 до +70	72
302-161						24
302-162	чёрный	48 × 50	210			24
302-177						белый



### Армированная клейкая лента Super Strong (TPL)

Лента предназначена для ремонта, изоляции и герметизации труб; фиксации строительных материалов и проводов; мелкого ремонта и упаковки коробок. Армированная основа и мощный клеевой слой обеспечивают исключительную прочность и надёжную фиксацию. Устойчива к влаге, перепадам температуры и механическим повреждениям. Перед нанесением ленты необходимо очистить и обезжирить поверхность.

- Суперпрочная основа (250 мкм)
- Прочность на разрыв 226 Н / 50 мм
- Повышенная клейкость (клеится к любой чистой поверхности)
- Усилена тканевыми волокнами
- Устойчивость к температурным перепадам
- Влагостойкость
- Можно делать надписи ручкой



302-230 **НОВИНКА**

Артикул	Цвет	Размер (ш × д), мм × м	Толщина, мкм	Состав	Температура эксплуатации, °С	Кол-во в трансп. кор., шт.
302-230	серый	48 × 50	250	полиэтиленовая лента, армирующие волокна, клеевой слой	от -40 до +70	12

## Металлизованные клейкие ленты

Металлизованные клейкие ленты предназначены для герметизации и термоизоляции различных соединений в местах с низкой и средней температурой (до +80 °С).

Основные сферы применения: герметизация, изоляция стыков и технологических швов; монтаж вентиляции, воздухопроводов и инженерных коммуникаций; термоизоляция; защита от УФ-излучения; ремонт и техническое обслуживание трубопроводов, вентиляционных каналов, кровли.

- Работает в диапазоне от -40 °С до +80 °С
- Приклеивается к различным материалам: бетон, дерево, пластик, металл
- Подходит для монтажа при отрицательных температурах
- Надёжно герметизирует
- Влагостойкая
- Прочная основа из БОПП (50 мкм)
- Защищает от конденсата

Не рекомендуется использовать металлизированную ленту для герметизации поверхностей, которые нагреваются выше +80 °С. Если температура эксплуатации превышает +80 °С, то рекомендуется использовать алюминиевую ленту AVIORA.



302-017



302-199

Артикул	Цвет	Размер (ш × д), мм × м	Толщина, мкм	Состав	Температура эксплуатации, °С	Кол-во в трансп. кор., шт.
302-017	серебристый	50 × 50	50	полипропилен (БОПП), алюминиевое напыление, акриловый клеевой слой на водной основе	от -40 до +80	36
302-199						

## Гидроизоляционная бутиловая лента на алюминиевой основе

Бутилкаучуковая лента предназначена для гидроизоляции и герметизации всех видов стыков, трещин и примыканий, таких как кровельные материалы, водосточные системы, вентиляционные системы, дымоходы, оконные и фасадные стыки.

- Высокая адгезия к большинству материалов (бетон, кирпич, шифер, металлы, поликарбонат, дерево, черепица)
- Крепится на вертикальных поверхностях
- Подходит для изоляции изогнутых поверхностей
- Устойчивость к УФ-лучам
- Эксплуатация от -30 °С до +80 °С
- Срок службы до 15 лет
- Не пропускает влагу



302-211

Артикул	Цвет	Размер (ш × д), мм × м	Толщина, мм	Состав	Температура эксплуатации, °С	Кол-во в трансп. кор., шт.
302-211	серебристый	100 × 10	1	алюминиевая фольга + ПЭТ, бутилкаучуковый клеевой слой, защитный лайнер	от -30 до +80	4

## Ленты для герметизации

Лента для герметизации используется для защиты поверхности труб от агрессивных воздействий внешней среды и для предотвращения коррозии. Лента плотно прилегает к поверхности и предотвращает образование конденсата непосредственно на трубе.

Основное применение герметизирующей ленты — это профилактика появления коррозии на неповреждённых трубах, подверженных температурным перепадам.

Лента для герметизации также применяется для склейки ПВХ-гидроизоляции, для обмотки теплоизоляции трасс кондиционеров, для герметизации шлангов, не находящихся под давлением, и пр.

- Высокая клейкость
- Эластичная
- Широкая
- Большой рулон
- Диапазон рабочих температур: от -30 °С до +80 °С



302-050



302-179

Артикул	Цвет	Размер (ш × д), мм × м	Толщина, мкм	Состав	Температура эксплуатации, °С	Кол-во в трансп. кор., шт.
302-049	чёрный	38 × 25	130	ПВХ, клей на основе натурального каучука	-30 до +80	42
302-050		48 × 25				36
302-194	чёрный	48 × 10				





### Армированная лента для герметизации из вспененного каучука

Армированная самоклеящаяся лента из вспененного каучука предназначена для герметизации швов и стыков, мест примыкания труб и вентилях к стенам, для изоляции воздуховодов, для термоизоляции в труднодоступных местах, для звукопоглощения (например, между ГКЛ и металлическим профилем), для соединения крупных листов изоляционных материалов.

Лента армирована синтетическими волокнами для повышения прочности соединения.

- Простой монтаж; лайнер легко отделяется
- Экономит изолирующий материал
- Влагостойкая
- Высокая адгезия (клейкость): приклеивается ко всем изолирующим материалам
- Температурный диапазон от -40 °С до +105 °С
- Подходит для неровных поверхностей
- Армирующий слой придает дополнительную прочность

#### Инструкция по применению:

1. Очистить, обезжирить (спиртосодержащими средствами для непористых поверхностей) и высушить склеиваемые поверхности.
2. Для отрезков более 20 см отмотать от рулона небольшой отрезок 7-10 см, отклеить защитную плёнку.
3. Приклеить этот отрезок на поверхность и, постепенно разматывая рулон и отделяя лайнер, наносить ленту отрезками по 5-10 см.
4. Каждый приклеенный отрезок сильно прижать на несколько секунд; для более прочного склеивания пройтись прикаточным валиком.
5. Лента обладает высокой клейкостью, поэтому рекомендуется клеить с первого раза. Для отрезков менее 20 см отмотать и отрезать соответствующий отрезок, отделить лайнер, приклеить ленту и сильно прижать на несколько секунд. Пройтись прикаточным валиком.



302-074

Артикул	Цвет	Размер (ш × д), мм × м	Толщина, мм	Состав	Температура эксплуатации, °С	Кол-во в трансп. кор., шт.
302-074	чёрный	50 × 15	3	вспененный каучук, акриловый клеевой слой, синтетические волокна	от -40 до +105	14



## СПЕЦИАЛЬНЫЕ ЛЕНТЫ

### Сигнальная лента без клеевого слоя

Предназначена для обозначения опасности, привлечения внимания и ограждения потенциально опасных участков. Используется для ограждения объектов, элементов, конструкций, участков и территорий, на которых проводятся земляные, строительные и ремонтные работы, а также для маркировки мест дорожно-транспортных происшествий, аварийных участков, открытых люков и траншей, мест проведения массовых и спортивных мероприятий.

Сигнальная лента производится из полиэтилена высокого давления, отличается эластичностью и высокими прочностными показателями, в том числе на разрыв и растяжение, не боится намокания, не выгорает на солнце.

Артикул	Цвет	Размер (ш × д), мм × м	Толщина, мкм	Состав	Температура эксплуатации, °С	Кол-во в трансп. кор., шт.
302-011	красно-белый	50 × 200	30	ПВД	от -40 до +80	36



302-011

### Сигнальная светоотражающая клейкая лента

Светоотражающая лента предназначена для выделения объектов, элементов, конструкций и участков, которые должны оставаться заметными в тёмное время суток. Лента может использоваться для маркировки движущихся и статичных объектов и конструкций в вечернее и ночное время.

Сигнальная лента производится из ПЭТ, отличается эластичностью и высокими прочностными показателями, в том числе на разрыв и растяжение, не боится намокания, не выгорает на солнце.

Артикул	Цвет	Размер (ш × д), мм × м	Толщина, мкм	Состав	Температура эксплуатации, °С	Кол-во в трансп. кор., шт.
302-111	красно-белый	48 × 5	300	ПЭТ, акриловый клеевой слой на основе растворителя, силиконизированная бумага	от -40 до +80	24



302-111

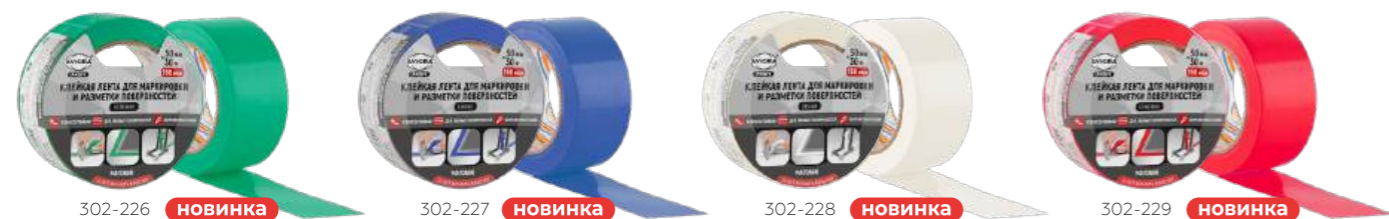
## Клейкие ленты для маркировки и разметки поверхностей

Предназначена для маркировки, разметки и обозначения опасных участков на производствах и складах, для указания мест остановки, направления или ограничения движения. На спортивных мероприятиях лента используется для обозначения контуров спортивной площадки и/или отдельных игровых зон.

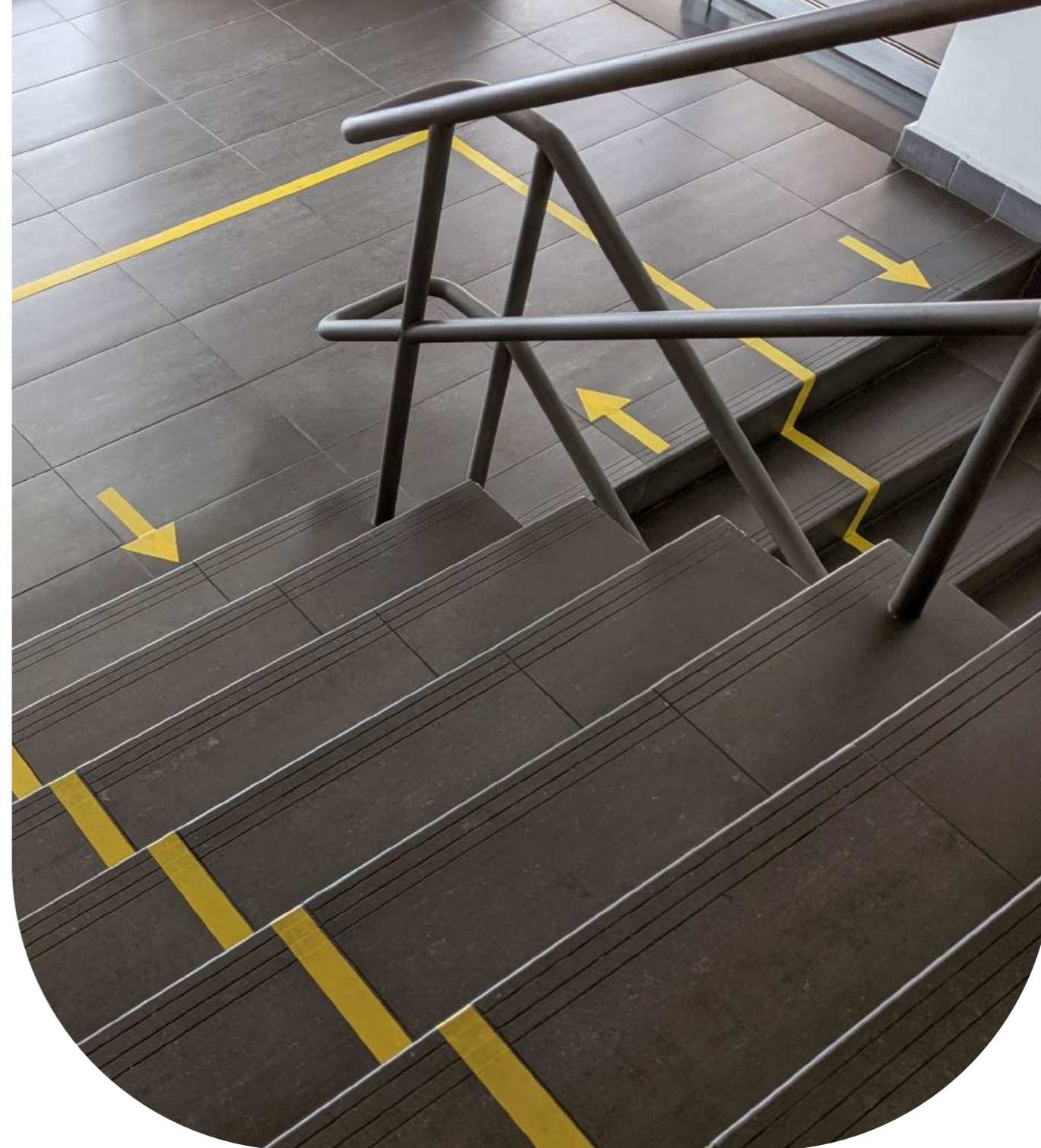
- Мгновенное приклеивание к большинству поверхностей
- Влагостойкая
- Быстрый монтаж
- Повышенная износостойкость (150 мкм)
- Растягивается до 160%
- Подходит для изогнутых поверхностей
- Не бликует
- Температурный диапазон от -10 °С до +80 °С

### Инструкция по применению:

1. На очищенную, обезжиренную и сухую поверхность нанести ленту с помощью аппликатора для разметочных лент с прижимным валиком.
2. При ручном нанесении приклеивать ленту отрезками по 10-15 см, каждый участок прижать на 20 с и прикатать валиком (или разгладить ракелем).

302-222 **НОВИНКА**302-223 **НОВИНКА**302-224 **НОВИНКА**302-225 **НОВИНКА**302-226 **НОВИНКА**302-227 **НОВИНКА**302-228 **НОВИНКА**302-229 **НОВИНКА**

Артикул	Цвет	Размер (ш × д), мм × м	Состав	Толщина, мкм	Температура эксплуатации, °С	Кол-во в трансп. кор., шт.
302-222	чёрно-жёлтая	100 × 30	ПВХ, контактный каучуковый клей на растворителях	150	от -10 до +80	8
302-223	жёлтая	75 × 30				9
302-224	чёрно-жёлтая	50 × 30				12
302-225	жёлтая					
302-226	зелёная					
302-227	синяя					
302-228	белая					
302-229	красная					



## Противоскользящие клейкие ленты

Ленты предназначены для приклеивания на места, где существует риск поскользывания. Используется для ступеней, на лестницах, на пандусах, в фитнес-центрах и т.д. Самое частое применение противоскользящих лент — входные группы (скользкий кафель у входа в магазины, подъезды и частные дома).

Оклеиваемую поверхность необходимо очистить от грязи и пыли и обезжирить. Температура при нанесении должна быть выше +10 °С. Материал не боится низких температур, дождя и снега, отличается повышенной устойчивостью к истиранию, может в течение длительного времени использоваться в местах с высокой проходимостью.

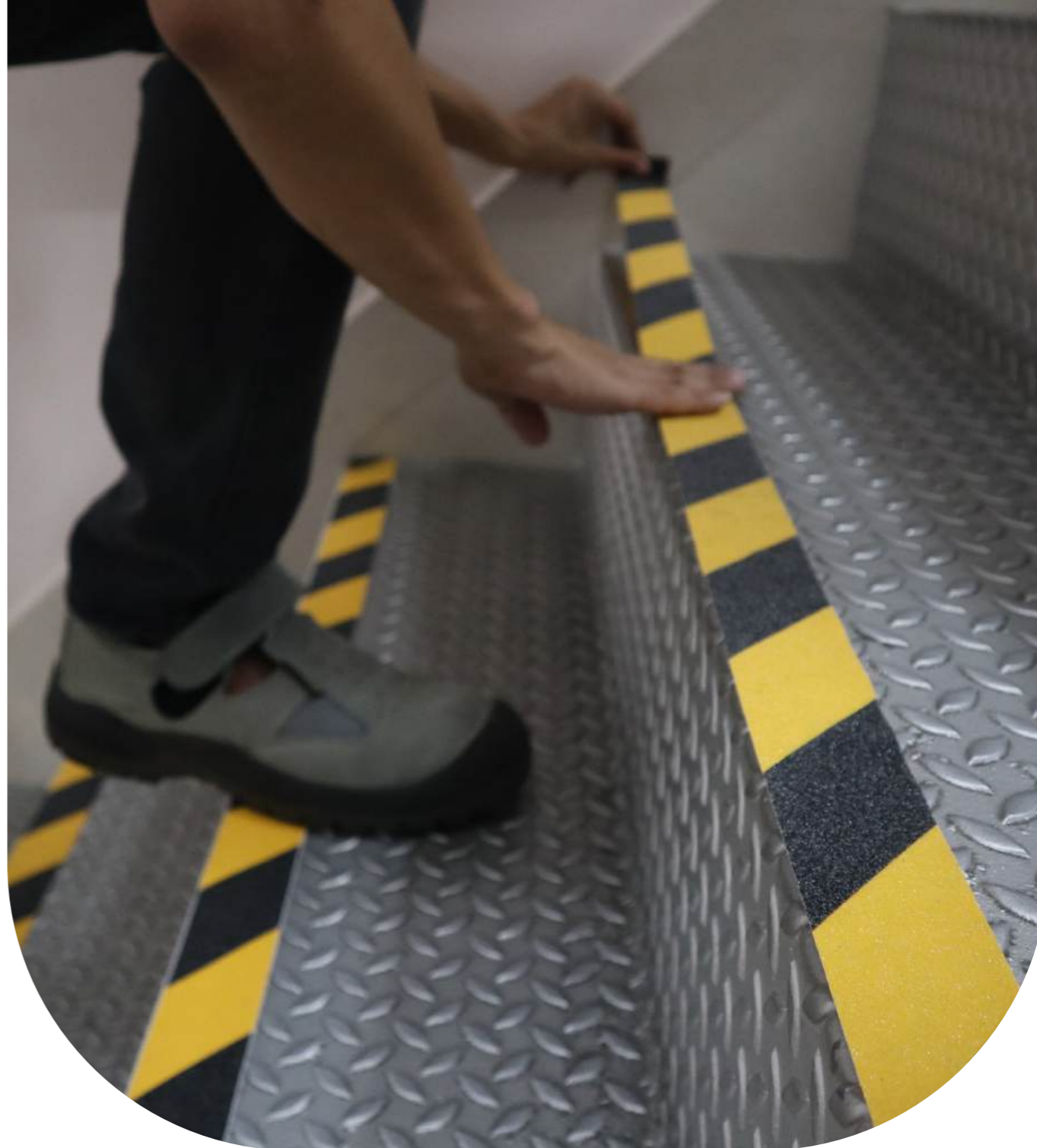
- Высокая клейкость
- Простой и быстрый монтаж
- Срок службы 2 года
- Устойчивость к УФ, влаге, осадкам
- Устойчивость к агрессивным средам

302-216 **Новинка**302-217 **Новинка**302-218 **Новинка**

302-018

302-219 **Новинка**302-220 **Новинка**302-221 **Новинка**

Артикул	Цвет	Размер (в × ш × д), мм × мм × м	Состав	Зернистость, grit	Степень противоскользяния, R	Температура эксплуатации, °С	Кол-во в трансп. кор., шт.
302-018	чёрная	0,76 × 25 × 5	ПВХ, оксид алюминия, акриловый клеевой слой на основе растворителя, силиконизированная бумага			от -30 до +65	36
302-217	жёлто-чёрная	1 × 50 × 15	ПВХ, акриловый клей на основе растворителей, диоксид кремния, оксид железа, оксид кальция	60	13	от -30 до +79	6
302-218	жёлтая						4
302-219	чёрная	1 × 100 × 15	ПВХ, акриловый клей на основе растворителей, оксид алюминия, оксид железа				9
302-221							
302-220	жёлто-чёрная	1 × 25 × 15	ПВХ, акриловый клей на основе растворителей, диоксид кремния, оксид железа, оксид кальция				





## САНТЕХНИЧЕСКИЕ ЛЕНТЫ

### Лента для труб

Лента для труб предназначена для быстрого временного ремонта труб (не под давлением) и небольших протечек, для защиты поверхности труб от агрессивных воздействий внешней среды и для профилактики появления коррозии на неповрежденных трубах, подверженных температурным перепадам.

Лента для труб также применяется для склейки ПВХ-гидроизоляции, для обмотки теплоизоляции трасс кондиционеров, для герметизации шлангов, не находящихся под давлением, и пр.

Артикул	Цвет	Размер (ш × д), м	Толщина, мкм	Состав	Температура эксплуатации, °С	Кол-во в трансп. кор., шт.
302-193	серый	48 × 10	130	ПВХ, каучуковый клей	от -30 до +80	36



302-193

### Тефлоновая уплотнительная лента (ФУМ)

ФУМ-лента на основе фторопласта широко используется для уплотнения и герметизации ниппельных, фланцевых, резьбовых соединений при выполнении восстановительных, сантехнических, монтажных работ, для ремонта водопроводных, тепловых, канализационных и других сетей, работающих под давлением. В быту основное применение уплотнительной ленты ФУМ — это герметизация резьбовых соединений при проведении сантехнических работ. Лента может эксплуатироваться в температурном диапазоне до +230 °С.

Лента отличается высокой термической и механической прочностью. Тефлоновая лента не теряет эксплуатационных качеств под воздействием высокой температуры и химически агрессивных сред, не рвется при натяжении и не растрескивается.

Артикул	Цвет	Размер (ш × д), мм × м	Толщина, мкм	Состав	Температура эксплуатации, °С	Кол-во в трансп. кор., шт.
302-117	белый	12 × 10	75	фторопласт	от -190 до +230	200
302-159		19 × 15	120			100



302-159



### Прозрачная бордюрная лента

Бордюрная лента — это односторонняя самоклеящаяся лента для защиты поверхностей от механических повреждений; для защиты стыков между раковиной и стеной, плитой и столешницей от попадания воды и влаги. Используется в качестве бордюра вокруг ванны, раковины, унитаза, а также подходит для заклеивания окон.

- Прозрачная
- Влагостойкая
- Хорошо герметизирует
- Защищает от грязи
- Устойчивая к царапинам

Артикул	Цвет	Размер (ш × д), мм × м	Толщина, мм	Состав	Кол-во в трансп. кор., шт.
302-212	прозрачн.	50 × 5	0,5	ПЭТ, акриловый клей без растворителей	24



302-212

### Бордюрные самоклеящиеся ленты для раковин и ванн

Бордюрная лента используется для герметизации ванн, раковин, душевых кабин, джакузи, кухонь.

На ленту нанесён специальный бутиловый клей, который содержит добавки, препятствующие образованию грибка и плесени. Клеевой состав нанесён по всей ширине ленты, что позволяет приклеить ленту по всей площади соприкосновения и исключить её преждевременное отслаивание и возможные протечки.

Монтаж ленты можно провести самостоятельно без специальных инструментов.

Артикул	Цвет	Размер (ш × д), мм × м	Состав	Температура эксплуатации, °С	Кол-во в трансп. кор., шт.
302-032	белый	38 × 3,35	ПВД, бутиловый клей, защитная плёнка	от -40 до +90	10
302-033		60 × 3,35			8
302-095		12,8 × 3,35			20
302-104		38 × 3,35			10



302-033



302-104



## САМОКЛЕЯЩИЕСЯ КРЮЧКИ И АКСЕССУАРЫ

Самоклеящиеся крючки и держатели — это система простого и надёжного крепления различных аксессуаров с возможностью бесследного удаления.

Держатели для проводов и гирлянд предназначены для фиксации гирлянд на различные вертикальные и горизонтальные поверхности, например, оконные рамы. Для поверхностей белого цвета рекомендуем использовать держатели с белыми клеевыми полосками (**302-108**), для остальных поверхностей — держатели с прозрачными клеевыми полосками (**302-202**). Держатели можно бесследно удалить с поверхности, потянув за язычок клеевой полоски.

Настенный СУПЕРКРЮЧОК подходит для использования как в офисах, так и в быту (в том числе в ванной комнате и на кухне). На крючок можно вешать любые предметы массой не более 10 кг: полотенца, ключи, одежда, сумки и пр. Прозрачный самоклеящийся крючок подходит для следующих поверхностей: кафель, пластик, стекло, окрашенные поверхности, некоторые виды обоев, деревянные и другие твёрдые поверхности.



302-202



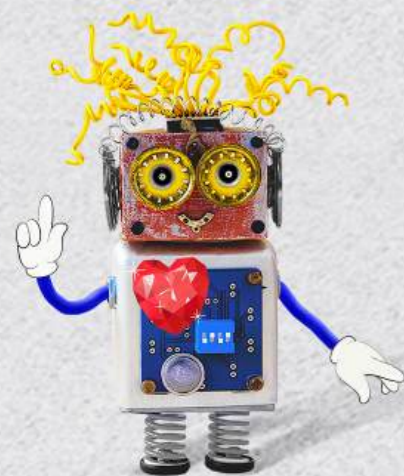
302-108



302-170

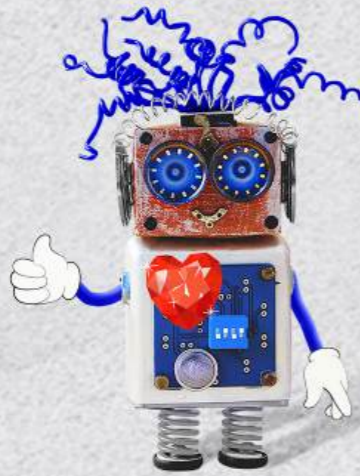
Артикул	Цвет	Размер (ш × д), см	Комплект	Нагрузка, кг	Состав	Кол-во в трансп. кор., упак.
302-202	прозрачный	1,8 × 1,2	20 держателей + 24 полоски	до 0,5	ABS, ЭВА, синтетический каучук	60
302-108						
302-170		8 × 8	1 крючок	до 10	ABS, синтетический каучук	48





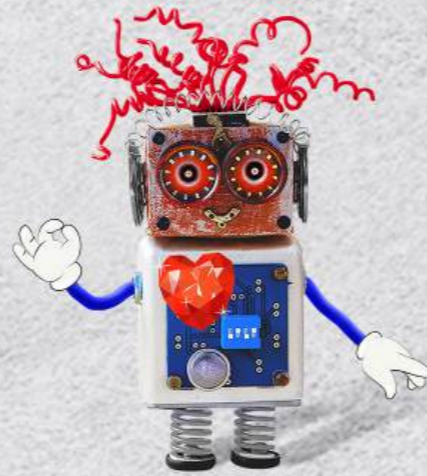
## МОМЕНТАЛЬНЫЕ КЛЕИ

Моментальные суперклеи «СЕКУНДА» на основе цианоакрилата отвечают самым высоким требованиям по скорости и надёжности склеивания как для обычных пользователей, так и для профессионалов. Позволяют мгновенно и качественно соединить различные материалы, такие как металл, винил, пластмасса, резина, керамика, фарфор, дерево, картон, кожа, пробка, ДСП.



## УНИВЕРСАЛЬНЫЕ КЛЕИ

Универсальные клеи «СЕКУНДА» незаменимы для основных работ по склеиванию в домашних условиях и на работе. Применяются для мелкого бытового ремонта, выполнения творческих работ и моделирования. Клеи «СЕКУНДА» прочно склеивают большинство материалов: дерево, бумагу, картон, кожу, ткань, металл, пластмассу, резину, стекло, пробку и многое другое. Клеевое соединение устойчиво к действию воды, неконцентрированных кислот, солей и щелочей. Эластичное соединение компенсирует натяжение материалов.



## СПЕЦИАЛЬНЫЕ КЛЕИ

С помощью этой группы клеящих средств становится возможным выполнить быстрый и качественный мелкий ремонт своими силами. Например, если необходимо приклеить обратно выпавший полудрагоценный камень из броши, соединить стыки линолеума или дополнительно закрепить посадку саморезов — просто выберите необходимый продукт из серии специальных клеев «СЕКУНДА».

## МОМЕНТАЛЬНЫЕ КЛЕИ

Формула клеевого состава **QUICK TIME** обеспечивает мгновенное соединение материалов, которое сохраняет свою прочность в течение длительного времени.



## УМНЫЙ КОЛПАЧОК

Специальный металлический стержень внутри колпачка герметично закрывает тюбик, а также предотвращается засыхание клея в носике тюбика. Колпачок позволяет удалить защитную мембрану простым поворотом насадки по часовой стрелке. Такая конструкция уменьшает риск попадания клея на руки или одежду.



специальный  
металлический  
стержень  
предохраняет  
от высыхания

повернуть  
по часовой  
стрелке  
для удаления  
защитной  
мембраны



## Моментальные клеи

Моментальные клеи на основе цианоакрилата предназначены для моментального склеивания любых твердых непористых поверхностей. Клей рекомендуется наносить тонким слоем. Не подходит для склеивания изделий из ХБ, целлюлозы, полиэтилена, силикона и фторопласта. Не допускать детей к работе с моментальными клеями без присмотра. Остатки клея можно удалить с помощью Антикля (403-230).



403-107



403-103



403-205



403-234



403-110



403-111



403-176

## Моментальные клеи-гели, 3 г

Благодаря гелеобразной консистенции моментальный клей-гель «СЕКUNDA» предоставляет ряд дополнительных возможностей. Не растекается и не капает, аккуратно склеивая сложные детали, позволяет корректировать приклеенную деталь в течение 30 секунд на поверхности. Идеален для приклеивания к вертикальным поверхностям. Используется для соединения изделий и деталей, изготовленных из различных материалов, таких как металл, многослойные пластмассы, винил, резина, керамика, дерево, фарфор, картон, кожа и кожзаменители, пробковое дерево и ДСП. Наносить клей-гель следует тонким слоем.

Артикул	Цвет	Упаковка	Материалы	Время полного схватывания, ч.	Температура эксплуатации, °С	Кол-во в боксе, шт.	Кол-во в короб., шт.
403-107	прозрач.	3 г / лента (12 шт.)	пластмасса, винил, керамика, фарфор, металл, дерево, картон, ДСП, кожа, кожзаменитель, резина	1	от -40 до +80	-	288
403-103		3 г / лист (12 шт.)					
403-205		1 г / блистер-карта (16 шт.)					
403-234		20 г индивид. коробка					
403-110		3 г блистер / шоу-бокс					

Артикул	Цвет	Упаковка	Материалы	Время полного схватывания, ч.	Температура эксплуатации, °С	Кол-во в боксе, шт.	Кол-во в кор., шт.
403-111	прозрач.	3 г блистер / шоу-бокс	металл, пластмасса, дерево, резина, кожа, картон, фарфор, ткань, керамика, бумага	24	от -40 до +80	12	144
403-176		3 г / лента (12)				-	288



### Удалитель клея АНТИКЛЕЙ, 5 г

Предназначен для удаления остатков цианоакрилатного клея с различных поверхностей. Антиклей не повреждает большинство поверхностей, такие как металл, винил, резину, дерево, фарфор, мелкопористые картон и ткани, кожу и кожзаменитель, ДСП. При работе с поверхностями с негрунтованным ЛКП и с некоторыми видами пластика в начале работы рекомендуется проверить действие Антиклея на небольшом незаметном участке. Удалитель клея абсолютно безопасен для кожи рук человека.

Для удаления клея нанести Антиклей и оставить на 30-60 минут в зависимости от количества клея и толщины слоя. Антиклей постепенно растворяет остатки клея. Приблизительный расход Антиклея 3:1.



403-230

Артикул	Цвет	Упаковка	Материалы	Время реакции, мин.	Температура нанесения, °С	Кол-во в боксе, шт.	Кол-во в короб., шт.
403-230	прозрач.	5 г блистер / шоу-бокс	металл, многослойные пластмассы, винил, резина, керамика, дерево, фарфор, картон, кожа и кожзаменители, пробковое дерево и ДСП	30-60	от +5 до +35	12	144



### Моментальный обувной клей, 3 г

Обувной клей предназначен для быстрого ремонта обуви. Моментально склеивает в различных сочетаниях компоненты, которые применяются при изготовлении обуви: синтетические материалы (резина, ПВХ, полиуретаны, кожзаменители); натуральные материалы (кожа, ткань и т.д.). Благодаря своей консистенции и удобному тюбику не течёт, не капает при нанесении. В отличие от моментальных клеев в обувной клей добавлены каучуковые соединения, которые придают склеиваемым поверхностям гибкость и прочность. Уникальная клеевая формула позволяет склеивать места повреждения «стык в стык», что позволяет отремонтировать даже самую безнадежно испорченную обувь. В отличие от обычного универсального клея моментальный клей мгновенно склеивает и не требует длительной выдержки склеиваемого места под давлением. Изделием можно пользоваться через 5 минут. Не подходит для склеивания изделий из полиэтилена, силикона и фторопласта. Не допускать детей к работе с моментальными клеями без присмотра. Остатки клея можно удалить с помощью Антиклея.



403-231

Артикул	Цвет	Упаковка	Материалы	Время полного схватывания, ч.	Температура эксплуатации, °С	Кол-во в боксе, шт.	Кол-во в короб., шт.
403-231	прозрач.	3 г блистер / шоу-бокс	кожзаменитель, резина, ткань, ПВХ, кожа, полиуретан	24	от -30 до +50	10	60

# УНИВЕРСАЛЬНЫЕ КЛЕИ



403-108



403-232

## Универсальный кристалльно прозрачный клей, 30 мл

Предназначен для склеивания в различных сочетаниях поверхностей из дерева, металла, ПВХ, полистирола, оргстекла, резины, кожи, фарфора, стекла, керамики. Идеально подходит для приклеивания гибкой поверхности к жёсткой. Клей имеет прозрачный цвет и относится к контактным клеям на полиуретановой основе с добавлением растворителей. Застывший клей образует влагостойкое соединение.

**Способ применения:** нанести клей тонким слоем на одну поверхность, оставить на 10-15 минут, соединить поверхности на 60 секунд. Рекомендуется поместить склеиваемые поверхности под пресс на 24 часа (обязательно для склеивания больших участков). Для сильно пористых поверхностей нанести в два слоя с интервалом 5 минут.

Клей не подходит для склеивания полипропилена, полиэтилена, тефлона, силикона, восковых и маслянистых поверхностей.



403-227



403-233

## Универсальный обувной клей, 30 мл

Предназначен для ремонта и склеивания обуви из различных материалов: кожа, кожзаменитель, резина, пластик, войлок, ткань и др. Клей имеет прозрачный цвет и относится к контактным клеям на полиуретановой основе с добавлением растворителей. Застывший клей образует влагостойкое соединение.

**Способ применения:** нанести клей тонким слоем на одну поверхность, оставить на 10-15 минут, соединить поверхности на 60 секунд. Рекомендуется поместить склеиваемые поверхности под пресс на 24 часа. Для сильно пористых поверхностей нанести в два слоя с интервалом 5 минут. Удлиненный носик облегчает процесс нанесения клея.



403-197

## Универсальный быстрый клей, 30 мл

Предназначен для склеивания любых твёрдых и не сильно пористых материалов, например, дерево, ПВХ, керамика, резина, кожа, металл и др. Клей относится к группе контактных клеев на хлоропреновой основе; в состав входят смолы и растворители.

**Способ применения:** нанести клей тонким слоем на одну поверхность, оставить на 3-5 минут, соединить поверхности на 60 секунд. Рекомендуется поместить склеиваемые поверхности под пресс на 12 часов. Удлиненный носик облегчает процесс нанесения клея. Клей имеет желтоватый цвет.



403-210

## Универсальный клей 88, особо прочный водостойкий, 30 мл

Предназначен для склеивания любых твёрдых и пористых материалов, например, дерево, ПВХ, керамика, резина, кожа, металл и др. Клей относится к группе контактных клеев на хлоропреновой основе; в состав входят смолы и растворители. Клей 88 образует сверхпрочное соединение благодаря увеличенному содержанию смол в составе продукта.

**Способ применения:** нанести клей тонким слоем на одну поверхность, оставить на 10-15 минут, соединить поверхности на 60 секунд. Рекомендуется поместить склеиваемые поверхности под пресс на 24 часа. Удлиненный носик облегчает процесс нанесения клея. Клей имеет желтоватый цвет. Соединения после высыхания становятся влаго- и УФ-устойчивыми.



Артикул	Цвет	Упаковка	Материалы	Время полного схватывания, ч.	Температура эксплуатации, °С	Кол-во в боксе, шт.	Кол-во в кор., шт.
403-108	прозрач.	30 мл блистер / шоу-бокс	металл, пластмасса, винил, резина, керамика, дерево, фарфор, картон, кожа и кожзаменители, пробковое дерево и ДСП	24	от -20 до +50	12	72
403-232		30 мл / шоу-бокс					
403-227		30 мл блистер / шоу-бокс	кожа, кожзам., резина, термоэластопласт, пластик, поливинилхлорид, войлок, ткани, пробк. дерево и др.				
403-233		30 мл / шоу-бокс					

Артикул	Цвет	Упаковка	Материалы	Время полного схватывания, ч.	Температура эксплуатации, °С	Кол-во в боксе, шт.	Кол-во в кор., шт.
403-197	желтоватый	30 мл / шоу-бокс	стекло, дерево, керамика, кожа, картон, ткань и др.	12	от -20 до +50	10	60
403-210			резина, кожа, дерево, пластик, картон, пробк. дерево, керамика и др.	24	от -20 до +70		



## СПЕЦИАЛЬНЫЕ КЛЕИ

### Холодная сварка для ПВХ и линолеума, 75 мл

Предназначен для склеивания изделий из твердых ПВХ-материалов (канализационные и водопроводные трубы, желоба, фасадные конструкции), линолеума и различных изделий из ABS-пластика. Подходит для ремонта внутри и вне помещений. Клей имеет прозрачный цвет.

Клей можно использовать для заполнения трещин и небольших отверстий в предметах из металлов, пластика, камня, дерева. Образует незаметный водонепроницаемый шов, поэтому подходит для ремонта деталей, находящихся в контакте с водой или под воздействием влажности.

Время схватывания 6 часов, время полного высыхания составляет 24 часа.

#### Способ применения:

1. Очистить и обезжирить склеиваемые поверхности.
2. Снять колпачок, нанести клей на обе поверхности и соединить. Закрывать тюбик.
3. Изделие можно использовать через 6 часов.

Одного тюбика 75 мл хватает на 2,5 м (полоска шириной 1 мм).

**Внимание:** работы с клеем осуществлять в хорошо проветриваемом помещении.



403-203

### Клей ПВА столярный, 60 г

Предназначен для склеивания в любых сочетаниях материалов и изделий из дерева, бумаги, фанеры, ДВП и ДСП. Используется при ремонте деревянных изделий, в том числе мебели, при приклеивании напольных покрытий.

Клей ПВА рекомендуется при работах со шпоном и ламинатом, для приклеивания к деревянной основе бумаги, картона, поролон, тканей, пористых пластиков, кожи и кожзаменителя. Клей практически не имеет запаха, работы можно проводить в закрытом помещении без ущерба для здоровья.

Клей столярный подходит для подклеивания обоев и часто используют для фиксации саморезов.

Время схватывания — 30 минут.



403-073



Артикул	Цвет	Упаковка	Материалы	Время полного схватывания, ч.	Температура эксплуатации, °С	Кол-во в боксе, шт.	Кол-во в кор., шт.
403-203	прозрач.	75 мл коробка	ABS-пластик, линолеум, оргстекло, ПВХ-плитка, ПВХ-трубы	24	от -20 до +60	18	54

Артикул	Цвет	Упаковка	Материалы	Время полного схватывания, ч.	Температура эксплуатации, °С	Кол-во в боксе, шт.	Кол-во в кор., шт.
403-073	белый	60 г блистер / шоу-бокс	ДСП, ДВП, дерево, фанера, поролон, бумага, картон, пластик, ткань, кожа, кожзаменитель	6-24	от -35 до +60	12	48



### Эпоксидный клей в шприце, 3+3 мл

Двухкомпонентный эпоксидный клей предназначен для соединения различных сочетаний металлов, дерева, ДСП, бетона, керамики, линолеума, тканей, оргстекла и других материалов. Может применяться для заливки мелких трещин, сколов и других объемных повреждений, так как обладает хорошей текучестью и сверхбыстрым затвердеванием.

Клей в застывшем состоянии устойчив к агрессивным средам (вода, масла, растворители), выдерживает температуру до +120 °С (кратковременно до +150 °С).

Благодаря специальной конструкции двойного шприца стало возможным быстро, просто и равномерно дозировать компоненты клея.



403-115

#### Способ применения:


1. Очистить, высушить и обезжирить склеиваемые поверхности.
2. Удалить предохранительную перемычку, расположенную на поршне шприца, и защитные колпачки на концах дозаторов.
3. Выдавить поршнем необходимое количество компонентов клея и тщательно их перемешать.
4. В качестве сосуда для смешивания можно использовать пластиковую часть упаковки блистера.
5. Нанести клей на одну из склеиваемых площадей или залить смесь в необходимую форму. Прижать друг к другу скрепляемые поверхности и закрепить их в таком состоянии на 3 минуты.
6. При комнатной температуре склеенным предметом можно пользоваться через 20-30 минут. Полное отвердевание происходит через 16-24 часа. В случае использования клея при низких температурах время высыхания увеличивается.
7. Температура эксплуатации готового соединения — от -40 °С до +120 °С.
8. Чтобы вновь запечатать шприц с клеем, следует слегка оттянуть назад поршень, очистить концы шприцов и закрыть их защитными колпачками.

Артикул	Цвет	Упаковка	Материалы	Время полного схватывания, ч.	Температура эксплуатации, °С	Кол-во в боксе, шт.	Кол-во в кор., шт.
403-115	прозрач.	3 мл + 3 мл блистер / шоу-бокс	ДСП, дерево, бетон, керамика, камень, линолеум, металл (железо, цинк, алюминий), оргстекло	24	от -40 до +120	12	72







## Группа компаний ASD

 +7 (495) 925-33-11, +7 (495) 741-44-11

 [sales@asd.ru](mailto:sales@asd.ru)

 129626, г. Москва,  
ул. Новоалексеевская, д. 21

 [asd.ru](http://asd.ru)